

Aurora Plush

Charakterystyka Techniczna

Skład: 50% POLIESTER, 35% AKRYL, 15% POLIAMID

Szerokość: 140 cm. UNE 400335

Waga m²: 410 gr/m²

Odporność na drapanie: > 20 N (BS 4303) - > 3 (DIN 53859-5)

Przesuwalność nitki: Osnowa: < 4 (BS 3320) Wątek: < 6 (BS 53868) PR
EN ISO 13936-2 (mm)

Odporność na rozciąganie: > 350,0 - UNE EN ISO 13934-1 (N)

Odporność na tarcie: 100.000 cykli UNE EN ISO 12947

Odporność na pilling: 5 no pilling (ISO DIS 12945-2)

Trwałość barwnika na tarcie: 4 dobra (ISO 105-X12)

Trwałość barwnika na światło: 6 dobra (ISO 105-B02)



Tkanina z powłoką ochronną jest odporna na plamy i łatwa do czyszczenia samą wodą.

Na co dzień zapewnia komfort, trwałość i świeży wygląd tkaniny przez długi czas — bez stresu o zabrudzenia.



AURORA 101



AURORA 104



AURORA 108



AURORA 111



AURORA 113



AURORA 114



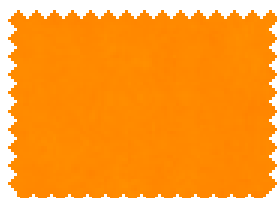
AURORA 115



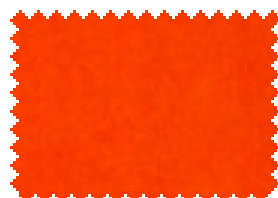
AURORA 116



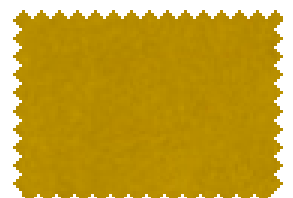
AURORA 117



AURORA 118



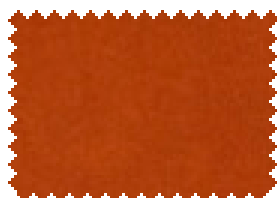
AURORA 119



AURORA 120



AURORA 121



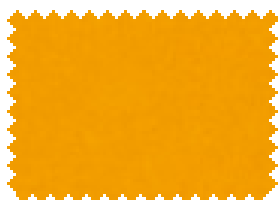
AURORA 125



AURORA 127



AURORA 128



AURORA 129



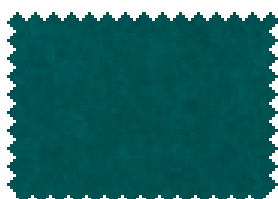
AURORA 130



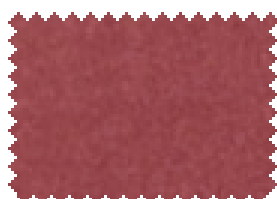
AURORA 131



AURORA 132



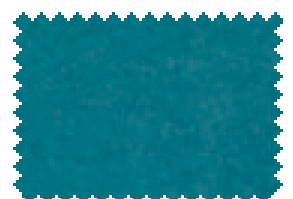
AURORA 901



AURORA 904



AURORA 907



AURORA 909

